



GUMONT X

A V . S A N J U A N 3 8 2 8



Edificio de departamentos de **2 y 3 ambientes con amenities. Con posibilidad de 4 y 5 ambientes.**

Emprendimiento en pozo.

13 Pisos , 47 unidades al frente y contrafrente

Unidades de 49m² con balcón aterrazado

Unidades de 101m² de 3 ambientes con un gran balcón aterrazado

Ambientes muy amplios y luminosos con ventilación cruzada.

*Todas las imágenes son de carácter ilustrativo



*Todas las imágenes son de carácter ilustrativo

Piscina **climatizada**



*Todas las imágenes son de carácter ilustrativo

Salón de usos múltiples con
capacidad para 50 personas



*Todas las imágenes son de carácter ilustrativo

Sala de coworking



Todas las imágenes son de carácter ilustrativo

Gimnasio



*Todas las imágenes son de carácter ilustrativo



*Todas las imágenes son de carácter ilustrativo



*Todas las imágenes son de carácter ilustrativo



*Todas las imágenes son de carácter ilustrativo



*Todas las imágenes son de carácter ilustrativo



*Todas las imágenes son de carácter ilustrativo

Características de las unidades

Pisos y paredes de locales sanitarios:

Material cerámico y/o porcelanato pulido de 1° calidad

Pisos de ambientes: Porcelanato primera calidad símil madera o similar(a definir por la constructora), incluye zócalos .

Pisos de balcón: Material cerámico y/o porcelanato pulido de 1° calidad

Paredes de ambientes: Terminación fina en Yeso y/o enduido pintado con Látex acrílico blanco

Cielorrasos: En baños y cocinas cielorrasos de yeso suspendido. En el resto de los ambientes cielorrasos de yeso aplicado. Balcones de hormigón visto.

Ventanas: Sistemas marca Aluar modelo A30 con DVH (Doble vidriado hermético)

Características de las unidades

Instalación eléctrica completa con un portalámpara por cada ambiente

Instalación de portero eléctrico completa; instalación para video cable, y teléfono preparada para cablear. Instalación sanitaria completa con artefactos y griferías de primer nivel .

Instalación para aire acondicionado que consiste en cañerías completas, sin provisión de equipos

Muebles de cocina bajo mesada y alacena a medida, realizado en melamina color a definir de 1° calidad

Mesada de granito de 20mm, zócalos, pileta y grifería de 1° calidad

Anafe vitrocerámico y campana de acero inoxidable.

Horno eléctrico, todos empotrados en mueble de cocina.

Termotanque eléctrico de 1° calidad

Frentes de placard integral de 1° calidad

Características del edificio

Grupo electrógeno a gas insonorizado para servicios generales (Ascensores, bombas, iluminación) Instalación eléctrica completa con artefactos incluidos (interior y exterior) Instalación de portero eléctrico completa

Instalación sanitaria completa con provisión de agua caliente por termotanque individual.

Instalación de dos ascensores mecánicos con puertas automáticas y código de seguridad electrónico que impide el movimiento del ascensor a personas no autorizadas.

Piscina climatizada

Pisos palieres: Porcelanato pulido de 1° calidad. Incluye zócalos

Paredes: Terminación fina en yeso y/o enduido pintado con látex acrílico blanco

Cielorrasos: Aplicados y suspendidos de yeso

Escaleras: Pisos de cemento y paredes con revoques de cemento pintado



Av San Juan 3828, Boedo. CABA

Ubicado estratégicamente en pleno corazón del tradicional barrio de Boedo.

A 200 mts. de Av Boedo. **Polo gastronómico**, confiterías, bares notables, cervecerías y pizzerías. Polo comercial, bancos, supermercados, bazares y tiendas de ropa.

A 200 metros del subte E estación Boedo.

Múltiples líneas de colectivos por Av San Juan, por Colombres y por Av Boedo.

Acceso cercano a la autopista 25 de Mayo.

Subsuelo

DIMENSIONES

- 01. Baño 1.53 x 2.88 m
- 02. Baño 1.72 x 2.42 m
- 03. Cocina 2.90 x 4.10 m
- 04. SUM 8.00 x 10.63 m
- 05. Patio 5.16 x 7.94 m

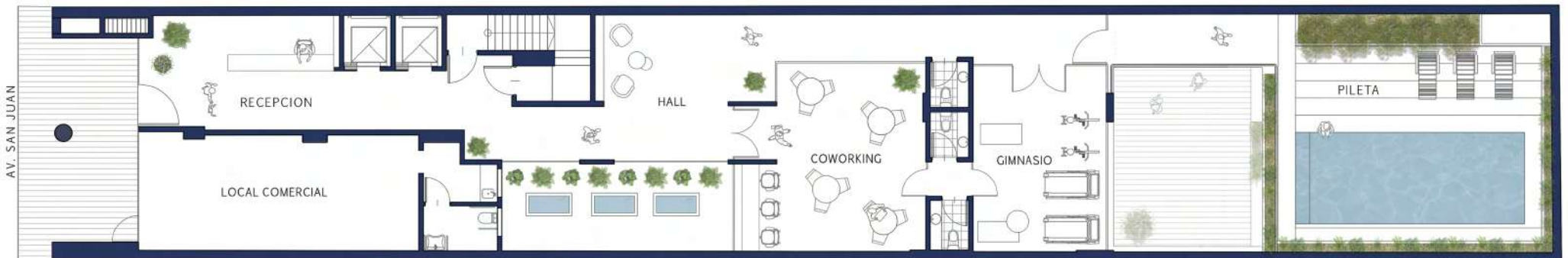


*Todas las imágenes son de carácter ilustrativo.

Planta baja

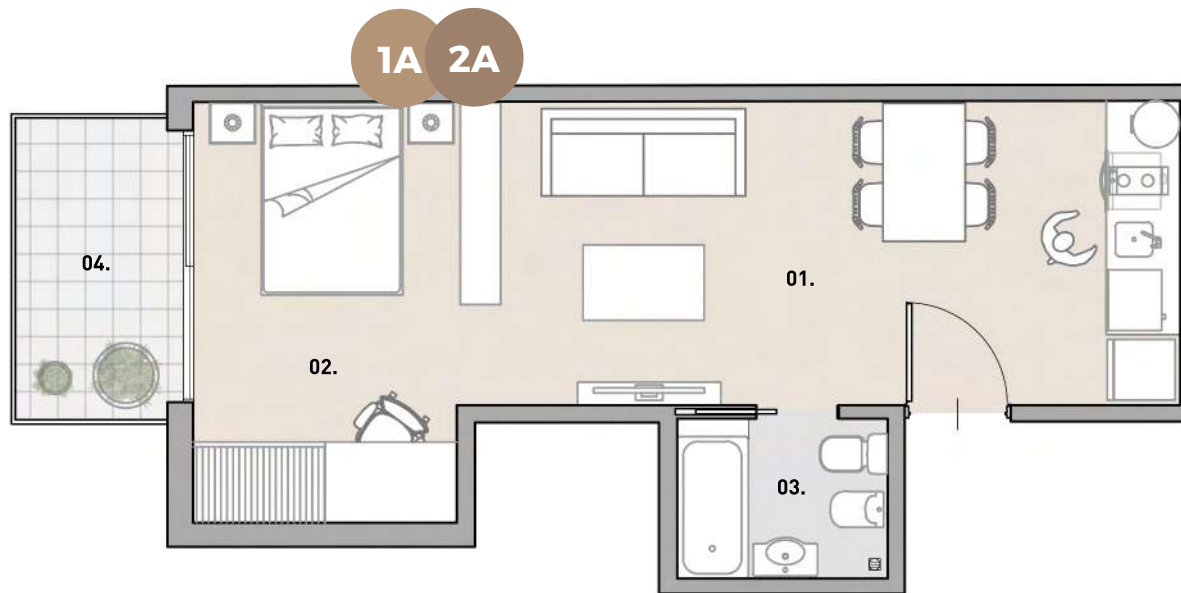
DIMENSIONES

- 01. Recepción 4.00 x 6.85 m
- 02. Local comercial 4.00 x 9.80 m + 3.78 x 2.60 m
- 03. Hall 5.05 x 6.00 m
- 04. Coworking 6.70 x 5.20 m
- 05. Gimnasio 6.50 x 4.65 m
- 06. Pileta 8.30 x 9.60 m



*Todas las imágenes son de carácter ilustrativo.

Unidades A | Monoambientes



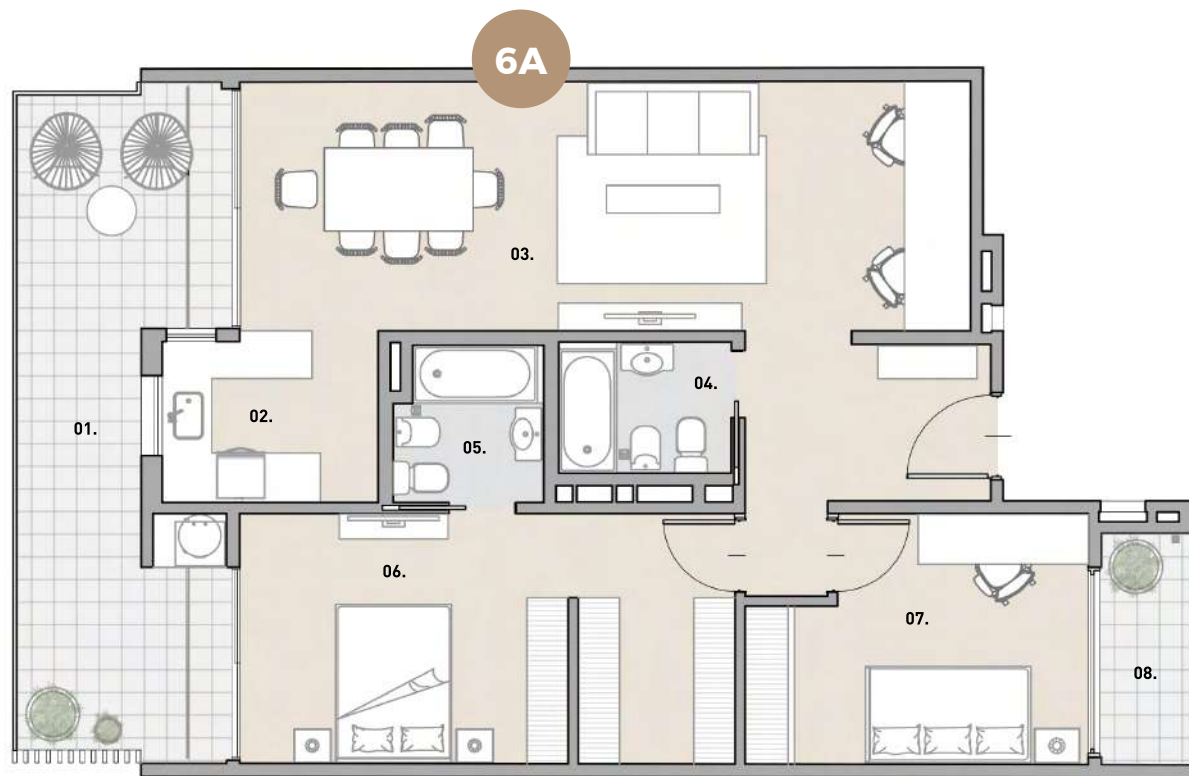
INTERIORES	36.47 m ²
EXTERIORES	4.53 m ²
TOTALES	41.00 m²

DIMENSIONES

- 01. Estar comedor cocina 3.00 x 6.65 m
- 02. Dormitorio 3.00 x 4.18 m
- 03. Baño 1.58 x 2.09 m
- 04. Balcón 3.00 x 1.50 m

*Todas las imágenes son de carácter ilustrativo.

Unidades A | 3 ambientes



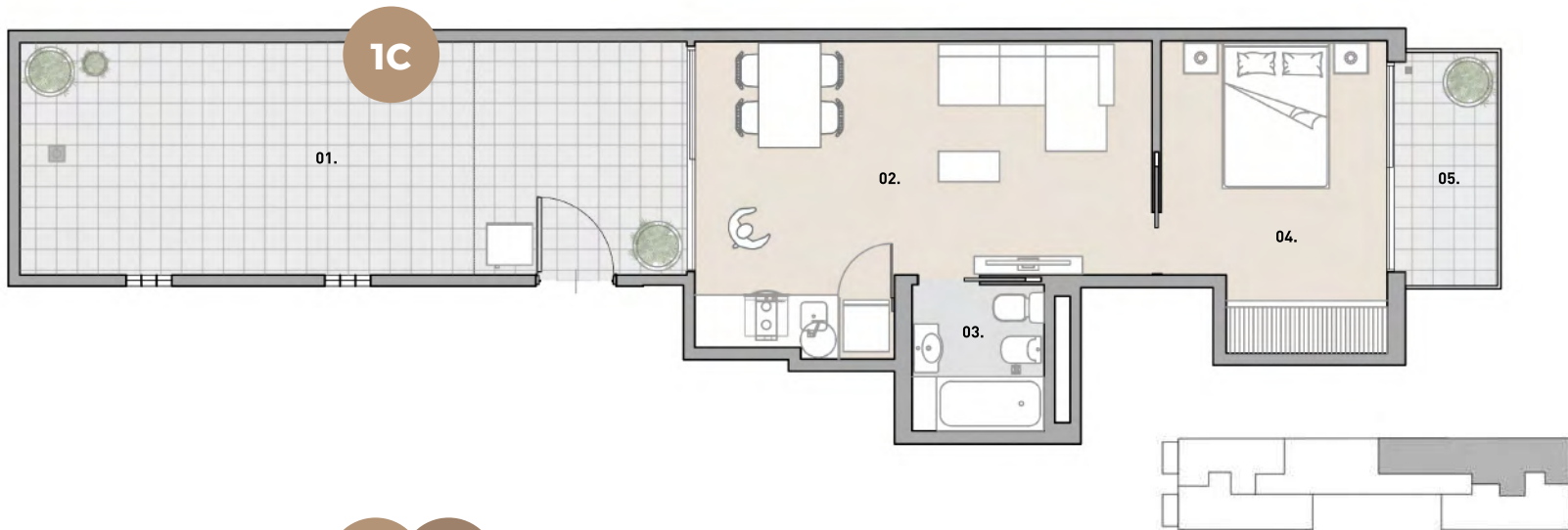
INTERIORES	80.51 m ²
EXTERIORES	20.90 m ²
TOTALES	101.41 m²

DIMENSIONES

- 01. Balcón 7.91 x 2.54 m
- 02. Cocina 2.07 x 2.61 m
- 03. Estar comedor 3.01 x 8.85 m
- 04. Baño 1.58 x 2.09 m
- 05. Baño Suite 1.90 x 1.82 m
- 06. Dormitorio Suite 3.03 x 6.00 m
- 07 Dormitorio 3.03 x 4.15 m
- 08. Balcón 2.79 x 1.09 m

*Todas las imágenes son de carácter ilustrativo.

Unidades C 2 ambientes



INTERIORES	37.08 m ²
EXTERIORES	30.23 m ²
TOTALES	67.31 m²

DIMENSIONES

- 01. Patio 3.04 x 8.73 m
- 02. Estar comedor cocina 3.05 x 5.98 m
- 03. Baño 1.91 x 1.73 m
- 04. Dormitorio 2.96 x 4.06 m
- 05. Balcón 3.05 x 1.20 m



INTERIORES	37.31 m ²
EXTERIORES	11.95 m ²
TOTALES	49.26 m²

DIMENSIONES

- 01. Balcón Terraza 3.04 x 2.79 m
- 02. Estar comedor cocina 3.04 x 5.98 m
- 03. Baño 1.91 x 1.73 m
- 04. Dormitorio 2.96 X 4.06 m
- 05. Balcón 3.05 x 1.20 m

*Todas las imágenes son de carácter ilustrativo.

Unidades D

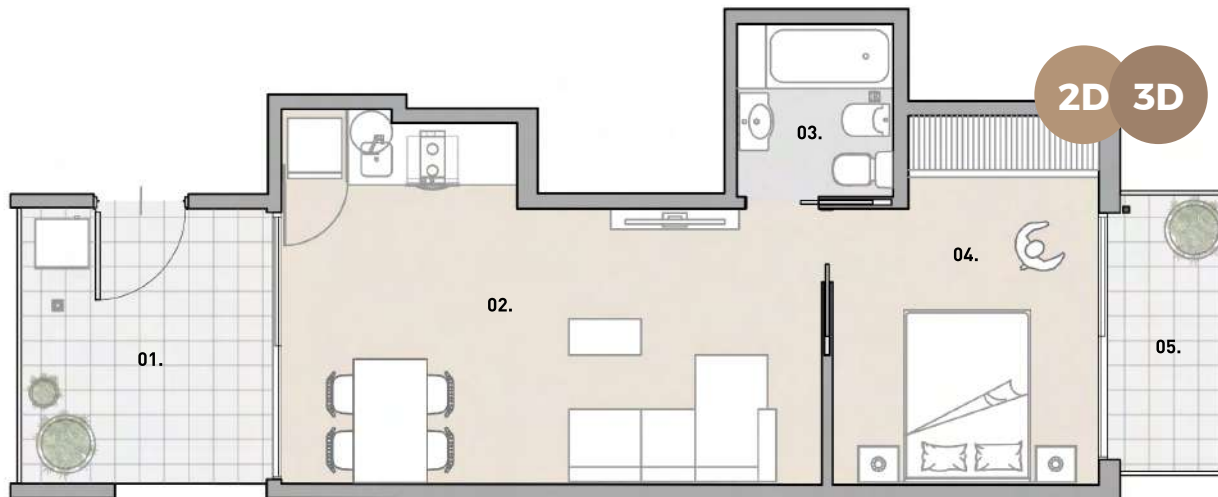
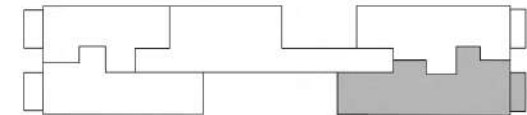
2 ambientes



INTERIORES	37.19 m ²
EXTERIORES	15.80 m ²
TOTALES	52.99 m²

DIMENSIONES

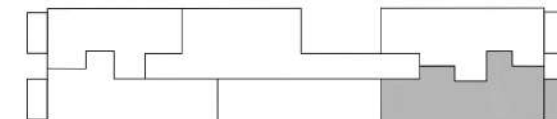
- 01. Balcón Terraza 3.05 x 3.97 m
- 02. Estar comedor cocina 3.05 x 6.00 m
- 03. Baño 1.91 x 1.73 m
- 04. Dormitorio 4.09 x 2.95 m
- 05. Balcón 3.05 x 1.21 m



INTERIORES	37.12 m ²
EXTERIORES	12.03 m ²
TOTALES	49.15 m²

DIMENSIONES

- 01. Balcón Terraza 3.04 x 2.72 m
- 02. Estar comedor cocina 3.05 x 6.00 m
- 03. Baño 1.91 x 1.73 m
- 04. Dormitorio 4.09 x 2.95 m
- 05. Balcón 3.06 x 1.21 m



*Todas las imágenes son de carácter ilustrativo.

Emprendimientos finalizados



GUMONT I

Provincias Unidas 313
500 mts



GUMONT III

Av Pavón 4029
1000mts



GUMONT V

Santo Tome 5721



GUMONT VII

Av Pavón 4015
800mts



GUMONT IX

Bogotá 2460
920mts

2005

2009

2010

2011

2012

2016

2018

2021

2022

2024



GUMONT II

Las Casas 3471
1200mts



GUMONT IV

Viel 1455
900mts



GUMONT VI

Valle 388
800mts



GUMONT VIII

Cochabamba 4220
2000mts



GUMONT X

Av San Juan 3828
3900mts

Formas de pago

Opción 1

40% del precio del departamento al boleto de compraventa.

60% en 30 cuotas en dólares o en pesos ajustados por el índice de la CAC

Opción 2

Contado

Para más información

Caballito

Av Rivadavia 4621

caballito@montanainmobiliaria.com

4903-9000

Barrio Norte

Av Santa Fe 2309

barrionorte@montanainmobiliaria.com

4827-5033

Boedo

Av Pavón 4024

boedo@montanainmobiliaria.com

4922-4886

